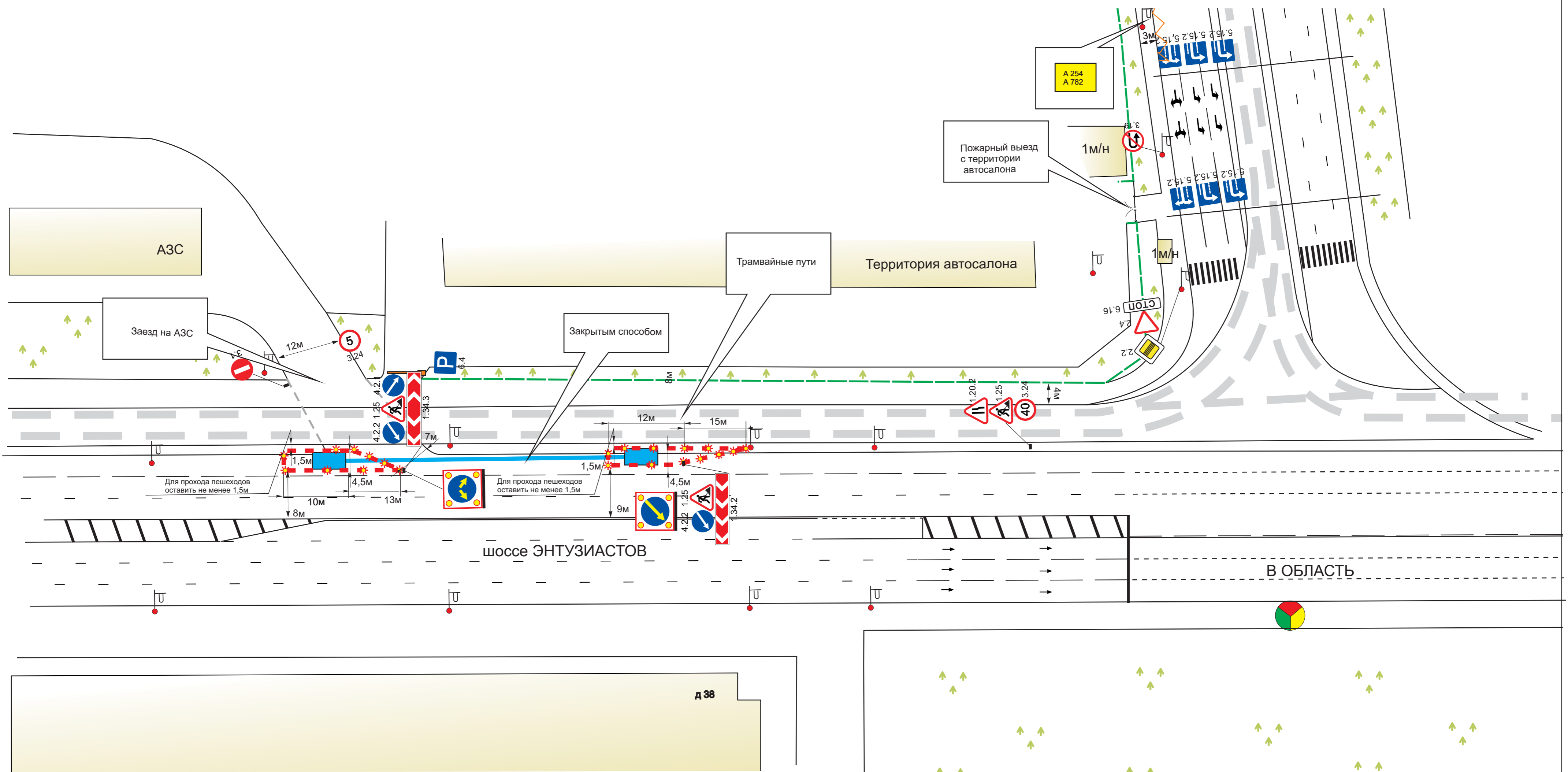







Схема ОДД при аварийном ремонте сетей по адресу: г. Москва, ВАО, шоссе Энтузиастов д. 27-29.



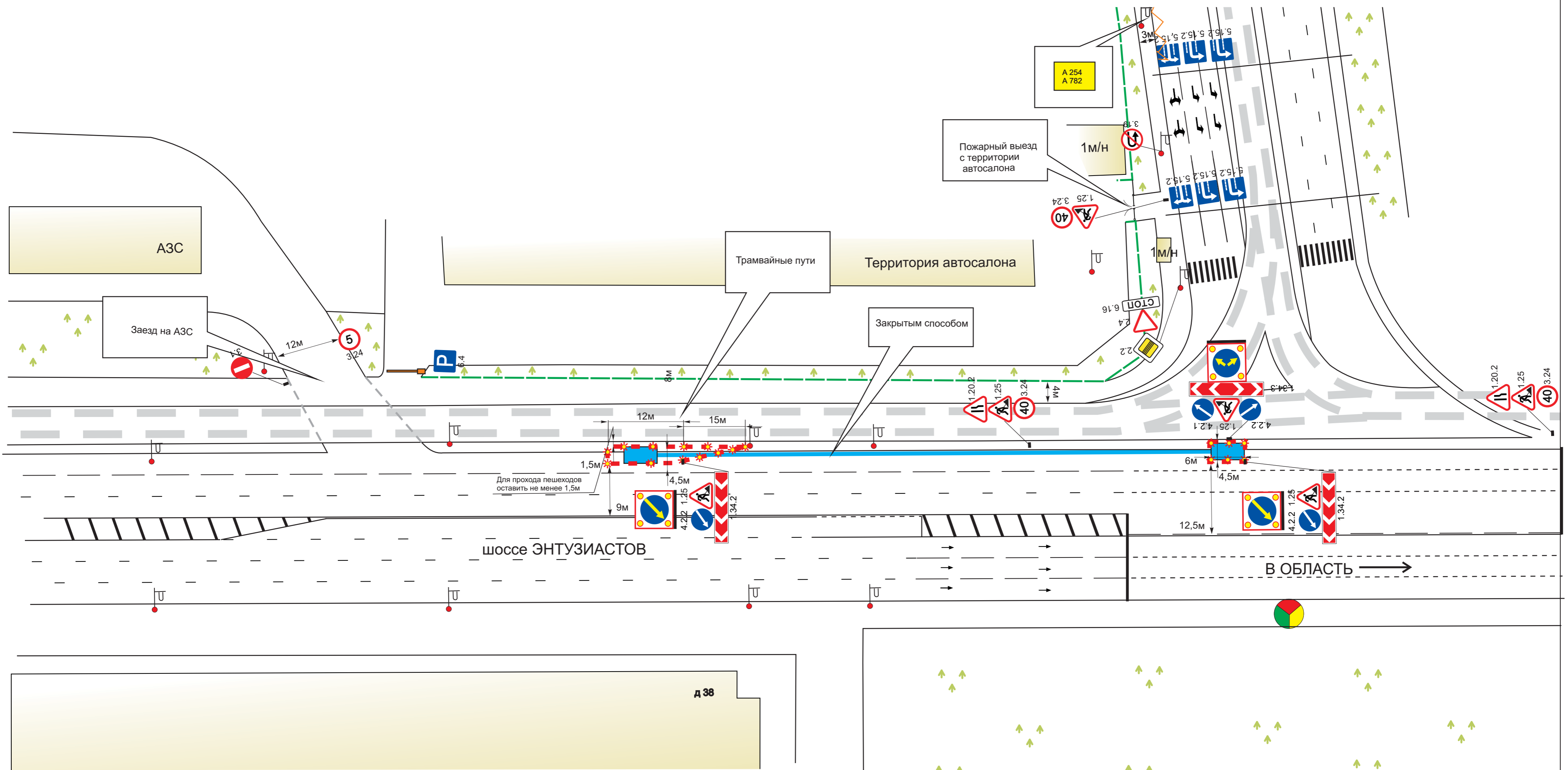
Условные обозначения:

-  - котлован
-  - существующие здания
-  - ограждение с сигнальными фонарями красного цвета
-  - импульсная стрелка Ø 1200 мм
-  - устанавливаемые знаки






Работы по аварийному ремонту водопровода выполняются "закрытым" способом, с устройством трех котлованов размером 6х3м. Котлованы ограждаются типовыми ограждениями с сигнальными фонарями.

		ЗАКАЗЧИК:		
Руковод. ПО	Архипов	г. Москва, ВАО, ш. Энтузиастов д. 27-29		
Вед.специал.	Кириллов	Проект организации движения на период аварийного ремонта водопровода		
Специалист	Воронцов	стадия	лист	листов
		РП	1	2
		Схема ОДД при аварийном ремонте сетей М1:1000		
		www.soglasym.ru		


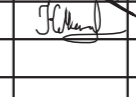
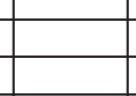
Схема ОДД при аварийном ремонте сетей по адресу: г. Москва, ВАО, шоссе Энтузиастов д. 27-29.



Условные обозначения:

-  - котлован
-  - существующие здания
-  - ограждение с сигнальными фонарями красного цвета
-  - импульсная стрелка Ø 1200 мм
-  - устанавливаемые знаки

Работы по аварийному ремонту водопровода выполняются "закрытым" способом, с устройством трех котлованов размером 6х3м. Котлованы ограждаются типовыми ограждениями с сигнальными фонарями.

			ЗАКАЗЧИК:		
Руковод. ПО	Архипов		г. Москва, ВАО, ш. Энтузиастов д. 27-29		
Вед. специал.	Кириллов		Проект организации движения на период аварийного ремонта водопровода		
Специалист	Воронцов		стадия	лист	листов
			РП	2	2
			Схема ОДД при аварийном ремонте сетей М1:1000		
			www.soglasym.ru		